

HISTOIRE - 9e

Histoire 9e - 6. Les Royaumes barbares (final)

Ressources numériques

1. Toutes les ressources du thème
2. Pistes de correction
3. Constats
4. Infos-sources
5. Galerie d'images
6. Images d'amorce
7. Cartes (avec calques)

6 DYNAMIQUES HISTORIQUES PERMANENCES ET CHANGEMENTS

LES ROYAUMES BARBARES

CONTEXTE

1. Situer l'arrivée des peuples barbares dans le temps.

2. Rélier les dates aux événements qui correspondent.

3. Choisir, sur des Outils, quelle est la date de l'arrivée des peuples barbares sur la France.

4. Présenter l'arrivée barbare sur la France.

5. Présenter l'arrivée barbare en deux années.

6. Les réponses barbares laissent à leur tour des traces sur les Vikings.

06RN09 corr – PISTES DE CORRECTION DES FICHES DE L'ÉLÈVE (1, 2)

Type documentaire :

Format : pdf (6 pages)

Source : Histoire 9^e, Moyens d'enseignement romands

Liens PER : [SHS 32](#)

Utilisateurs finaux : Apprenants, Enseignants

Mots clé : Royaumes barbares, corrigé

Ressource liée : [commentaires corrigés](#)

Téléchargement : [version modifiable](#)

Les pistes de correction illustrent ce qui peut être attendu de l'élève. Elles sont disponibles en format PDF.

Des documents complémentaires sont disponibles :

- en ressource liée, une **version étoffée de commentaires pour l'enseignant**.

- en téléchargement, une version Word modifiable du doc élèves (avertissement: la mise en page risque de bouger).

6 Les royaumes barbares

1. Rédiger les constats de la classe.

2. Réviser les constats de la classe.

06RN09 constats – CONSTATS (1, 3)

Type documentaire :

Format : msword (1 page)

Source : Histoire 9^e, Moyens d'enseignement romands

Liens PER : [SHS 32](#)

Utilisateurs finaux : Apprenants, Enseignants

Mots clé : Royaumes barbares, constats

Fiche vierge modifiable avec mise en page du thème, permettant de rédiger les constats.

6 Les royaumes barbares

INFORMATIONS COMPLÉMENTAIRES SUR LES SOURCES

Des compléments d'information sont proposés concernant les sources iconographiques du livre et du dossier de l'élève. Il est conseillé de consulter les sources iconographiques et de les utiliser pour compléter les constats de la classe.

Sources figurant dans le livre élève

Document 1 : Informations complémentaires

Document 2 : Informations complémentaires

Document 3 : Informations complémentaires

Document 4 : Informations complémentaires

Document 5 : Informations complémentaires

Document 6 : Informations complémentaires

Document 7 : Informations complémentaires

Document 8 : Informations complémentaires

Document 9 : Informations complémentaires

Document 10 : Informations complémentaires

Document 11 : Informations complémentaires

Document 12 : Informations complémentaires

Document 13 : Informations complémentaires

Document 14 : Informations complémentaires

Document 15 : Informations complémentaires

Document 16 : Informations complémentaires

Document 17 : Informations complémentaires

Document 18 : Informations complémentaires

Document 19 : Informations complémentaires

Document 20 : Informations complémentaires

Document 21 : Informations complémentaires

Document 22 : Informations complémentaires

Document 23 : Informations complémentaires

Document 24 : Informations complémentaires

Document 25 : Informations complémentaires

Document 26 : Informations complémentaires

Document 27 : Informations complémentaires

Document 28 : Informations complémentaires

Document 29 : Informations complémentaires

Document 30 : Informations complémentaires

Document 31 : Informations complémentaires

Document 32 : Informations complémentaires

Document 33 : Informations complémentaires

Document 34 : Informations complémentaires

Document 35 : Informations complémentaires

Document 36 : Informations complémentaires

Document 37 : Informations complémentaires

Document 38 : Informations complémentaires

Document 39 : Informations complémentaires

Document 40 : Informations complémentaires

Document 41 : Informations complémentaires

Document 42 : Informations complémentaires

Document 43 : Informations complémentaires

Document 44 : Informations complémentaires

Document 45 : Informations complémentaires

Document 46 : Informations complémentaires

Document 47 : Informations complémentaires

Document 48 : Informations complémentaires

Document 49 : Informations complémentaires

Document 50 : Informations complémentaires

Document 51 : Informations complémentaires

Document 52 : Informations complémentaires

Document 53 : Informations complémentaires

Document 54 : Informations complémentaires

Document 55 : Informations complémentaires

Document 56 : Informations complémentaires

Document 57 : Informations complémentaires

Document 58 : Informations complémentaires

Document 59 : Informations complémentaires

Document 60 : Informations complémentaires

Document 61 : Informations complémentaires

Document 62 : Informations complémentaires

Document 63 : Informations complémentaires

Document 64 : Informations complémentaires

Document 65 : Informations complémentaires

Document 66 : Informations complémentaires

Document 67 : Informations complémentaires

Document 68 : Informations complémentaires

Document 69 : Informations complémentaires

Document 70 : Informations complémentaires

Document 71 : Informations complémentaires

Document 72 : Informations complémentaires

Document 73 : Informations complémentaires

Document 74 : Informations complémentaires

Document 75 : Informations complémentaires

Document 76 : Informations complémentaires

Document 77 : Informations complémentaires

Document 78 : Informations complémentaires

Document 79 : Informations complémentaires

Document 80 : Informations complémentaires

Document 81 : Informations complémentaires

Document 82 : Informations complémentaires

Document 83 : Informations complémentaires

Document 84 : Informations complémentaires

Document 85 : Informations complémentaires

Document 86 : Informations complémentaires

Document 87 : Informations complémentaires

Document 88 : Informations complémentaires

Document 89 : Informations complémentaires

Document 90 : Informations complémentaires

Document 91 : Informations complémentaires

Document 92 : Informations complémentaires

Document 93 : Informations complémentaires

Document 94 : Informations complémentaires

Document 95 : Informations complémentaires

Document 96 : Informations complémentaires

Document 97 : Informations complémentaires

Document 98 : Informations complémentaires

Document 99 : Informations complémentaires

Document 100 : Informations complémentaires

06RN09 infos-sources – INFOS-SOURCES (1, 4)

Type documentaire :

Format : pdf (5 pages)

Source : Histoire 9^e, Moyens d'enseignement romands

Liens PER : [SHS 32](#)

Utilisateurs finaux : Apprenants, Enseignants

Mots clé : Royaumes barbares, infos sources

Ressource liée : [Référence des infos-sources](#)

Informations sur l'origine et parfois l'histoire des sources iconographiques du LE et du FE ; destinées à l'enseignant qui y trouvera aussi des liens vers des sites internet proposant de plus amples renseignements, voire des analyses détaillées.

En lien, les références mentionnées dans les infos-sources.

06RN09 galerie – HISTOIRE 9^e TH6 GALERIE DES IMAGES DU LE ET DU FE (1, 5)**Type documentaire :** **Source :** Histoire 9^e, Moyens d'enseignement romands**Liens PER :** [SHS 32](#)**Utilisateur final :** Enseignants**Mots clé :** Royaumes barbares, galerie

Répertoire de l'ensemble de l'iconographie proposée dans le thème (livre et fiches), d'une qualité permettant une projection optimale. Le terme "Image" est à comprendre au sens large, il regroupe tous les documents non-textuels à l'exception toutefois des cartes qui figurent dans une catégorie spécifique.

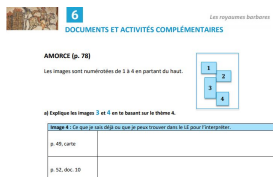
06RN09 images amorce – IMAGES D'AMORCE (1, 6)**Type documentaire :** **Format :** msword (1 page)**Source :** Histoire 9^e, Moyens d'enseignement romands**Liens PER :** [SHS 32](#)**Utilisateurs finaux :** Apprenants, Enseignants**Mots clé :** Royaumes barbares, images d'amorce

Images d'amorce sans légende.

**06RN09-1 – FICHE DE TRAVAIL POUR LES ÉLÈVES AUTOUR DE L'AMORCE (1)****Type documentaire :** **Format :** pdf (2 pages)**Source :** Histoire 9^e, Moyens d'enseignement romands**Liens PER :** [SHS 32](#)**Utilisateurs finaux :** Apprenants, Enseignants**Mots clé :** Royaumes barbares, amorce, représentations, invasions, migrations, métissage**Téléchargement :** [version modifiable](#)

Analyse des images de l'amorce sous forme d'enquête.

Fiche de travail pour les élèves autour de l'amorce, version 1 partant des prérequis des élèves après l'étude des thèmes 4 (l'Empire romain) et 5 (des Helvétés celtes aux Helvétés gallo-romains).





06RN09-2 – FICHE DE TRAVAIL POUR LES ÉLÈVES AUTOUR DE LA CHRONOLOGIE (1)

Type documentaire : 📄

Format : pdf (4 pages)

Source : Histoire 9^e, Moyens d'enseignement romands

Liens PER : [SHS 32](#)

Utilisateurs finaux : Apprenants, Enseignants

Mots clé : Royaumes barbares, frise chronologique, périodisation, invasions, migrations.

Téléchargement : [version modifiable](#)

Fiche de travail pour les élèves autour de la chronologie et de la périodisation de différents peuples barbares. Elle met en évidence les moments d'affrontement, les alliances entre Rome et les « barbares », l'établissement de certains peuples dans l'Empire, la construction des royaumes barbares (lois, annexions, conversions, ...) sur une frise chronologique.



06RN09-3 – INVASIONS BARBARES (1)

Type documentaire : 🎥

Durée : 1min46

Source : Sebastien Freland

Liens PER : [SHS 32](#)

Utilisateurs finaux : Apprenants, Enseignants

Mots clé : Royaumes barbares, Empire romain, invasion, transition

Court film d'animation qui explique sur fond de cartes la transition entre l'Empire romain et les royaumes barbares. Simple et efficace.

06RN09-4 – EN QUOI LA BATAILLE DES CHAMPS CATALAUNIQUE NOUS ÉCLAIRE-T-ELLE SUR LE DÉCLIN DE ROME ? (1)

Type documentaire : 🎥

Durée : 12min52

Source : Questions d'Histoire

Liens PER : [SHS 32](#)

Utilisateurs finaux : Apprenants, Enseignants

Mots clé : Royaumes barbares, limes, raids, migrations, Aetius, Attila, Huns, Stilicon, empire, chute, Champs Catalauniques, fédérés

Documentaire qui retrace les événements historiques au cours desquels l'Empire romain d'Occident a été confronté aux barbares et cela quelques années avant sa chute.



06RN09-5 – NOS ANCÊTRES LES BURGONDES (1)**Type documentaire :** 🌐**Source :** RTS Découverte**Liens PER :** [SHS 32](#)**Utilisateurs finaux :** Apprenants, Enseignants**Mots clé :** Royaumes barbares, Burgondes, héritage, suisse, langue, français, migration, lois, abbaye

« Avez-vous déjà entendu parler des Burgondes ? C'est grâce à leur présence au 6e siècle qu'aujourd'hui nous parlons français en Suisse romande ! Apprenez comment est-ce qu'ils sont arrivés ici et bien plus encore sur ce peuple fascinant avec cette page spéciale. » Tiré du site.

06RN09-6 – LES VESTIGES DE SAINT-MAURICE RÉVÈLENT LE PASSAGE DES BURGONDES (1)**Type documentaire :** 📺**Durée :** 4min23**Genre :** interview**Source :** RTS – La Première Forum (13.08.2013)**Liens PER :** [SHS 32](#)**Utilisateurs finaux :** Apprenants, Enseignants**Mots clé :** Burgondes, fouille archéologique

La découverte qui a été faite lundi à Saint-Maurice, en Valais, est exceptionnelle. Lors de la réfection de la route cantonale, des fouilles ont mis au jour des vestiges de plusieurs bâtiments religieux, qui remontent sans doute au VIe siècle, soit à l'époque de la fondation de l'abbaye de Saint-Maurice par Sigismond, le roi des Burgondes. Selon les archéologues, il pourrait s'agir d'un palais. L'interview de Justin Favrod, journaliste et historien spécialiste des Burgondes.

06RN09-7 – VS: L'ABBAYE SAINT-MAURICE FÊTE CETTE ANNÉE SES 1500 ANS (1)**Type documentaire :** 📺**Durée :** 3min02**Genre :** reportage**Source :** RTS – Couleurs d'été (11.07.2014)**Utilisateurs finaux :** Apprenants, Enseignants**Mots clé :** abbaye, st-maurice

L'Abbaye Saint-Maurice fête cette année ses 1500 ans

06RN09-8 – L'ABBAYE DE SAINT MAURICE RETROUVERA LE RELIQUAIRE DE SAINT SIGISMONT, EN RESTAURATION DEPUIS PRÈS DE QUATRE ANS (1)



Type documentaire : 📺

Durée : 2min22

Genre : reportage

Source : RTSinfo - Le 19h30 (25.08.2002)

Liens PER : [SHS 32](#)

Utilisateurs finaux : Apprenants, Enseignants

Mots clé : reliquaire

L'abbaye de St-Maurice retrouvera le reliquaire de St-Sigismont, en restauration depuis près de quatre ans

06RN09-9 – MOUTIER-GRANDVAL (1)



Type documentaire : 🌐

Source : DHS

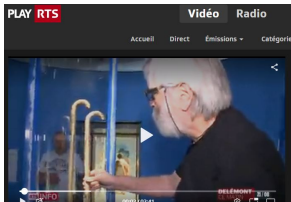
Liens PER : [SHS 32](#)

Utilisateurs finaux : Apprenants, Enseignants

Mots clé : Royaumes barbares, abbaye, Moutier-Grandval, bible

Historique de l'abbaye de Moutier-Grandval.

06RN09-10 – LA CROSSE DE SAINT-GERMAIN (1)



Type documentaire : 📺

Durée : 2min41

Source : RTS - Le 19h30 (21.08.2013)

Liens PER : [SHS 32](#)

Utilisateurs finaux : Apprenants, Enseignants

Mots clé : Royaumes barbares, abbaye, Moutier-Grandval, crosse, Saint-Germain

La célèbre crosse de Saint-Germain (voir LE p. 37, doc. 29), qui date du VIIe siècle, a désormais une réplique identique à l'original réalisée lors de l'exposition: « Charlemagne et la Suisse » au Musée National Suisse de Zurich en 2014.

06RN09-11 – L'ABBAYE DE SAINT-GALL (1)



Type documentaire : 🌐

Source : Jean-Pierre Rissoan

Essayiste

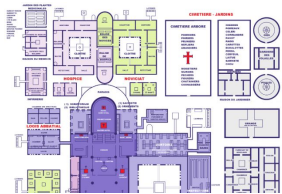
Liens PER : [SHS 32](#)

Utilisateurs finaux : Apprenants, Enseignants

Mots clé : Royaumes barbares, abbaye, Saint-Gall, plan

Plan de l'Abbaye de Saint-Gall avec légendes et commentaires par la professeur Marcel Pacaut, professeur au centre de télé-enseignement et à l'université de Lyon.

06RN09-12 – L'ABBAYE DE SAINT-GALL (1)



Type documentaire : 🌐

Source : Wikimedia

Liens PER : [SHS 32](#)

Utilisateurs finaux : Apprenants, Enseignants

Mots clé : Royaumes barbares, abbaye, Saint-Gall, plan

Plan de l'Abbaye de Saint-Gall avec légendes en français. Cette image en grand format peut être projeté pour mieux lire le doc. LE p. 89, doc. 36

06RN09-13 – MOTS CROISÉS (1)



Type documentaire : 📄

Format : pdf (2 pages)

Source : Histoire 9^e, Moyens d'enseignement romands

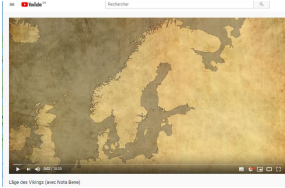
Liens PER : [SHS 32](#)

Utilisateurs finaux : Apprenants, Enseignants

Mots clé : Royaumes barbares, langue, héritage

Téléchargement : [version modifiable](#)

Traces des langues germaniques en français en lien avec l'act. 9. Grille de mots croisés et son corrigé.

06RN09-14 – L'ÂGE DES VIKINGS (1)**Type documentaire :** **Durée :** 10min35**Source :** L'Histoire par les cartes**Liens PER :** [SHS 32](#)**Utilisateurs finaux :** Apprenants, Enseignants**Mots clé :** Royaumes barbares, Viking**Ressource liée :** [Lien vers d'autres épisodes « L'Histoire par les cartes »](#)

Les documentaires issus de cette série illustrent sur fond de cartes animées, une foule d'événement historique qui ont modulé la géopolitique à travers les siècles. Dans cet épisode : au VIIIème siècle, les Vikings quittent la Scandinavie et partent à la recherche de nouvelles terres et de routes commerciales. On y présente un peuple de grands découvreurs souvent méconnus.

06RN09-carte 1 – LES MIGRATIONS BARBARES DU V^e SIÈCLE (1, 7)**Type documentaire :** **Format :** pdf (1 page)**Source :** Histoire 9^e, Moyens d'enseignement romands**Liens PER :** [SHS 32](#)**Utilisateurs finaux :** Apprenants, Enseignants**Mots clé :** Royaumes barbares, migrations

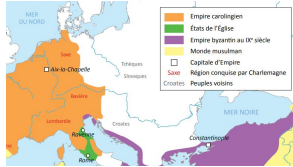
Carte LE p. 79.

La carte dispose de calques qui peuvent être ajoutés ou supprimés selon les besoins.

06RN09-carte 2 – LES ROYAUMES BARBARES AU DÉBUT DU VI^e SIÈCLE (1, 7)**Type documentaire :** **Format :** pdf (1 page)**Source :** Histoire 9^e, Moyens d'enseignement romands**Liens PER :** [SHS 32](#)**Utilisateurs finaux :** Apprenants, Enseignants**Mots clé :** Royaumes barbares

Carte LE p. 84.

La carte dispose de calques qui peuvent être ajoutés ou supprimés selon les besoins.

06RN09-carte 3 – L'EMPIRE CAROLINGIEN EN 814 (1, 7)**Type documentaire :** **Format :** pdf (1 page)**Source :** Histoire 9^e, Moyens d'enseignement romands**Liens PER :** [SHS 32](#)**Utilisateurs finaux :** Apprenants, Enseignants**Mots clé :** Royaumes barbares

Carte LE p. 87.

*La carte dispose de calques qui peuvent être ajoutés ou supprimés selon les besoins.***06RN09-carte 4 – TERRITOIRES OCCUPÉS PAR LES BURGONDES VERS 500 (1, 7)****Type documentaire :** **Format :** pdf (1 page)**Source :** Histoire 9^e, Moyens d'enseignement romands**Liens PER :** [SHS 32](#)**Utilisateurs finaux :** Apprenants, Enseignants**Mots clé :** Royaumes barbares, Burgondes

Carte LE p. 89.

*La carte dispose de calques qui peuvent être ajoutés ou supprimés selon les besoins.***06RN09-carte 5 – RÉPARTITION DES LANGUES ACTUELLES EN SUISSE (1, 7)****Type documentaire :** **Format :** pdf (1 page)**Source :** Histoire 9^e, Moyens d'enseignement romands**Liens PER :** [SHS 32](#)**Utilisateurs finaux :** Apprenants, Enseignants**Mots clé :** Royaumes barbares, langues, Suisse

Carte LE p. 89.

La carte dispose de calques qui peuvent être ajoutés ou supprimés selon les besoins.

06RN09-carte 6 – CARTE VIERGE DE LA SUISSE (1, 7)**Type documentaire :** 🗺️

Carte FE p. 40 sans calque.

Format : pdf (1 page)**Source :** Histoire 9^e, Moyens d'enseignement romands**Liens PER :** [SHS 32](#)**Utilisateurs finaux :** Apprenants, Enseignants**Mots clé :** Royaumes barbares, langues, Suisse**06RN09 – DICTIONNAIRE HISTORIQUE DE LA SUISSE (DHS) (1)****Type documentaire :** 🌐

Nombreux articles utiles (invasions barbares, Burgondes, Alamans, Lois barbares, plurilinguisme, christianisation...) pour la séquence dans le Dictionnaire historique de la Suisse (DHS).

Source : Dictionnaire historique de la Suisse (DHS)**Liens PER :** [SHS 32](#)**Utilisateurs finaux :** Apprenants, Enseignants**Mots clé :** Moyen Âge, Les Royaumes barbares, dictionnaire historique de la Suisse**06RN09 – LES PEUPLES GERMANIQUES (1)**

Les peuples germaniques - séquence PER-compatible

Qu'est-ce à retenir ?	Qui sont les barbares ? Discussion autour de la figure de l'auteur de l'époque.
Quelle est le thème étudié ?	4 pages + une évaluation certificative de 20' de travail.
Quelle(s) compétence(s) visé(s) ?	Assimiler de manière critique une pluralité de sources, les classer et les synthétiser.
Quelle progression des apprentissages vise le document ?	Identification de la nature et de la diversité des sources historiques sur un sujet (sources écrites et archéologiques).
Quelle(s) compétence(s) visé(s) ?	Analyser et organiser les sources et rendre en évidence leur intérêt et leur utilité.
Quelle(s) compétence(s) visé(s) ?	Placer les connaissances entre les sources et l'élaboration de textes écrits par les Germains.
De quelles indications pédagogiques peut-on se servir ?	Travailler sur les représentations des élèves en commençant par leur faire découvrir un document tel qu'il se lit (l'ouvrage). Encadrer l'identification de la source. Faire des liens avec l'actualité (migration touchant l'Europe de l'Est). Les élèves doivent travailler en groupe, chaque groupe ne travaillant qu'un seul thème (sources écrites ou archéologiques). Ils doivent être capables de rendre compte de leur travail en français écrit.

Type documentaire : 📖

Site du groupe d'histoire du CO de Genève.

Format : pdf (16 pages)**Source :** edu.ge.ch**Liens PER :** [SHS 32](#)**Utilisateur final :** Enseignants**Mots clé :** Moyen Âge, Les Royaumes barbares

06RN09 – RÉFÉRENCES DES INFOS SOURCES (1, 4)**Type documentaire :** 🌐**Source :** Histoire 9^e, Moyens d'enseignement romands**Liens PER :** [SHS 32](#)**Utilisateurs finaux :** Apprenants, Enseignants**Mots clé :** Royaumes barbares, infos sources, références

Ensemble des sites et références indiqués dans les infos-sources du thème.