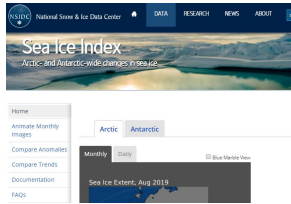


Géographie 10e (final) - RN 10aE Références des Infos-sources

Ressources numériques

RN10aE

RN10aE – COMPARAISON DE L'ÉTENDUE DE LA BANQUISE ARCTIQUE



Type documentaire : 🌐

Source : National Snow and Ice Data Center (NSIDC)

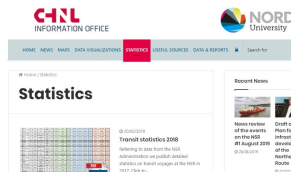
Liens PER : [SHS 31](#)

Utilisateur final : Enseignants

Mots clé : Climat, effets du changement climatique, banquise, données statistiques, carte, comparaison, Arctique, Antarctique

Données statistiques et cartes (journalières et mensuelles) sur l'étendue de la banquise arctique et antarctique trouvées sur le site National Snow & Ice Data Center (NSIDC). Des animations permettent également de comparer l'évolution mensuelle (en anglais).

RN10aE – EUROPE-ASIE : NOMBRE DE CARGOS TRANSITANT PAR LE PASSAGE DU NORD-EST ET LE CANAL DE SUEZ (ÉGYPTE)



Type documentaire : 🌐

Source : Center for High North Logistics information office /Suez Canal Authority

Liens PER : [SHS 31](#)

Utilisateur final : Enseignants

Mots clé : Climat, cargo, transit, navigation, trafic maritime, route maritime, statistiques, passage du Nord-Est, canal de Suez

Ressource liée : [Site Suez Canal Authority](#)

Données statistiques trouvées sur les sites du Center for High North Information office (pour le passage du Nord-Est) et sur Suez Canal Authority (pour le canal de Suez) (en anglais).

RN10aE – L'ARCTIQUE NE SERA PAS DE SÎTÔT UNE GRANDE ROUTE MARITIME



Type documentaire : 🌐

Source : Reporterre

Liens PER : [SHS 31](#)

Utilisateur final : Enseignants

Mots clé : Climat, effets du changement climatique, navigation, route maritime, trafic maritime, Arctique, passage du Nord-Est, passage du Nord-Ouest, banquise, glace, marées et courants océaniques

L'Arctique ne sera pas de sitôt une grande route maritime. Article de 2014 sur Reporterre qui précise que contrairement aux idées reçues, la fonte des glaces en Arctique ne permet pas à un grand nombre de navires commerciaux de traverser le pôle nord.



RN10aE – ÉTENDUE DU PERGÉLISOL

Type documentaire : 

Source : Wikiwand

Liens PER : [SHS 31](#)

Utilisateur final : Enseignants

Mots clé : Climat, pergélisol, dégel, fonte, effets

Article sur le pergélisol sur wikiwand, qui contient également des cartes et des images.



RN10aE – DANS LE GRAND-NORD CANADIEN, DES CHERCHEURS AU CHEVET DU PERGÉLISOL

Type documentaire : 

Source : Centre national de la recherche scientifique (CNRS)

Liens PER : [SHS 31](#)

Utilisateur final : Enseignants

Mots clé : Climat, réchauffement climatique, pergélisol, gaz à effet de serre, dégel, fonte, régions arctiques

Pergélisol, le piège climatique. Article de 2015 sur le Journal du CNRS. « Typique des régions arctiques, le pergélisol, le sol gelé depuis des milliers d'années, dégèle peu à peu sous l'effet du réchauffement climatique. Ce faisant, il libère de puissants gaz à effet de serre. « CNRS Le journal » s'est rendu au Nunavik, dans l'Arctique canadien, pour mieux comprendre ce phénomène largement sous-estimé par les modèles climatiques. » (tiré du site)