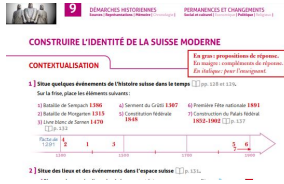


HISTOIRE

Histoire 10e - 9. Construire l'identité de la Suisse moderne (final)

Ressources numériques

1. Toutes les ressources du thème
2. Pistes de correction
3. Constats
4. Infos-sources
5. Galerie d'images
6. Images d'amorce
7. Cartes (avec calques)



09RN10 corr – PISTES DE CORRECTION DES FICHES DE L'ÉLÈVE (1, 2)

Type documentaire : 📄

Format : pdf (13 pages)

Source : Histoire 10^e, Moyens d'enseignement romands

Liens PER : [SHS 32](#)

Utilisateurs finaux : Apprenants, Enseignants
Mots clé : Moyen Âge, Époque contemporaine, XIXe siècle, Suisse, mythes fondateurs, Pacte fédéral, G. Tell, Winkelried, État fédéral, Palais fédéral, 1er août, tourisme, Alpes, Heidi, Croix-Rouge, mémoire

Ressource liée : [commentaires corrigés](#)

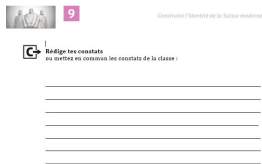
Téléchargement : [version modifiable](#)

Les pistes de correction illustrent ce qui peut être attendu de l'élève. Elles sont disponibles en format PDF.

Des documents complémentaires sont disponibles :

- en ressource liée, **une version étoffée de commentaires pour l'enseignant.**

- en téléchargement, une version Word modifiable du doc élèves (avertissement: la mise en page risque de bouger).



09RN10 constats – CONSTATS (1, 3)

Type documentaire : 📄

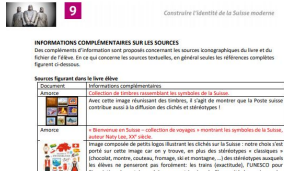
Format : msword (1 page)

Source : Histoire 10^e, Moyens d'enseignement romands

Liens PER : [SHS 32](#)

Utilisateurs finaux : Apprenants, Enseignants
Mots clé : Moyen Âge, Époque contemporaine, XIXe siècle, Suisse, mythes fondateurs, Pacte fédéral, G. Tell, Winkelried, État fédéral, Palais fédéral, 1er août, tourisme, Alpes, Heidi, Croix-Rouge, mémoire, constats

Fiche vierge modifiable avec mise en page du thème, permettant de rédiger les constats.



09RN10 infos-sources – INFORMATIONS SUR LES SOURCES (1, 4)

Type documentaire :

Format : pdf (16 pages)

Source : Histoire 10^e, Moyens d'enseignement romands

Liens PER : [SHS 32](#)

Utilisateurs finaux : Apprenants, Enseignants
Mots clé : Moyen Âge, Époque contemporaine, XIXe siècle, identité suisse, mythes fondateurs, Pacte fédéral, G. Tell, Winkelried, État fédéral, Palais fédéral, 1er août, tourisme, Alpes, Heidi, Croix-Rouge, mémoire

Ressource liée : [Références des infos-sources](#)

Informations sur l'origine et parfois l'histoire des sources iconographiques du LE et du FE ; destinées à l'enseignant qui y trouvera aussi des liens vers des sites internet proposant de plus amples renseignements, voire des analyses détaillées.

En lien, les références mentionnées dans les infos-sources.

09RN10 galerie – HISTOIRE 10^e TH9 GALERIE DES IMAGES DU LE ET DU FE (1, 5)

Type documentaire :

Source : Histoire 10^e, Moyens d'enseignement romands

Liens PER : [SHS 32](#)

Utilisateur final : Enseignants

Mots clé : Moyen Âge, Époque contemporaine, XIXe siècle, Suisse, mythes fondateurs, Pacte fédéral, G. Tell, Winkelried, État fédéral, Palais fédéral, 1er août, tourisme, Alpes, Heidi, Croix-Rouge, mémoire, galerie

Répertoire de l'ensemble de l'iconographie proposée dans le thème (livre et fiches), d'une qualité permettant une projection optimale. Le terme "Image" est à comprendre au sens large, il regroupe tous les documents non-textuels à l'exception toutefois des cartes qui figurent dans une catégorie spécifique.

Les images des fiches sont présentées en premier.



09RN10 images amorce – IMAGES D'AMORCE (1, 6)

Type documentaire : 🖼️

Images d'amorce, sans légende.

Format : msword (1 page)

Source : Histoire 10^e, Moyens d'enseignement romands

Liens PER : [SHS 32](#)

Utilisateurs finaux : Apprenants, Enseignants

Mots clé : Moyen Âge, Époque contemporaine, XIXe siècle, identité suisse, amorce, images

09RN10-1 – REGROUPEMENT DES RN UTILES POUR L'AMORCE (1)



Type documentaire : 🌐

Liste de liens en rapport avec l'amorce.

Source : Histoire 10^e, Moyens d'enseignement romands

Liens PER : [SHS 32](#)

Utilisateurs finaux : Apprenants, Enseignants

Mots clé : Époque contemporaine, identité suisse, amorce, clichés, stéréotypes

09RN10-2 – PLANIFICATION DU THÈME (1)

Type documentaire : 📄

L'enseignant trouvera un tableau global des différentes parties et sous-parties ainsi que les renvois nécessaires pour effectuer le travail.

Format : pdf (1 page)

Source : Histoire 10^e, Moyens d'enseignement romands

Liens PER : [SHS 32](#)

Utilisateur final : Enseignants

Mots clé : Époque contemporaine, identité suisse, planification, thème 9

09RN10-3 – REGROUPEMENT DES RN CONCERNANT LES MYTHES FONDATEURS (1)



Type documentaire : 🌐

Source : Histoire 10^e, Moyens d'enseignement romands

Liens PER : [SHS 32](#)

Utilisateurs finaux : Apprenants, Enseignants
Mots clé : Moyen Âge, Époque moderne, Époque contemporaine, identité suisse, légendes, mythes fondateurs

Liste de liens en rapport avec les mythes fondateurs.

09RN10-4 – REGROUPEMENT DES RN CONCERNANT LES MYTHES FONDATEURS DANS LE DHS (1)



Type documentaire : 🌐

Source : Histoire 10^e, Moyens d'enseignement romands

Liens PER : [SHS 32](#)

Utilisateurs finaux : Apprenants, Enseignants
Mots clé : Moyen Âge, époque moderne, époque contemporaine, identité suisse, légendes, mythes fondateurs, DHS

Liste de liens en rapport avec les mythes fondateurs dans le DHS.

09RN10-5 – REGROUPEMENT DES RN CONCERNANT LES FÊTES QUI RASSEMBLENT (1)



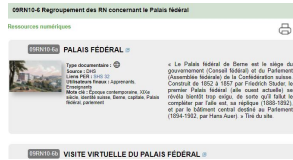
Type documentaire : 🌐

Source : Histoire 10^e, Moyens d'enseignement romands

Liens PER : [SHS 32](#)

Utilisateurs finaux : Apprenants, Enseignants
Mots clé : Moyen Âge, Époque moderne, Époque contemporaine, identité suisse, fête fédérale, fêtes commémoratives

Liste de liens concernant les fêtes qui rassemblent.

09RN10-6 – REGROUPEMENT DES RN CONCERNANT LE PALAIS FÉDÉRAL (1)**Type documentaire :** 🌐**Source :** Histoire 10^e, Moyens d'enseignement romands**Liens PER :** [SHS 32](#)**Utilisateurs finaux :** Apprenants, Enseignants**Mots clé :** Époque contemporaine, identité suisse, Berne, capitale, Palais fédéral

Liste de liens concernant le Palais fédéral

09RN10-7 – REGROUPEMENT DES RN CONCERNANT LA MONTAGNE, UNE IMAGE IDÉALISÉE DE LA SUISSE (1)**Type documentaire :** 🌐**Source :** Histoire 10^e, Moyens d'enseignement romands**Liens PER :** [SHS 32](#)**Utilisateurs finaux :** Apprenants, Enseignants**Mots clé :** Époque contemporaine, identité suisse, montagnes, Alpes, tourisme

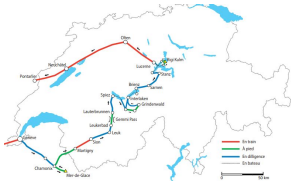
Liste de liens en rapport avec la montagne, une image idéalisée de la Suisse dans le DHS.

09RN10-8 – REGROUPEMENT DES RN CONCERNANT LE DROIT ET L'ACTION HUMANITAIRES (1)**Type documentaire :** 🌐**Source :** Histoire 10^e, Moyens d'enseignement romands**Liens PER :** [SHS 32](#)**Utilisateurs finaux :** Apprenants, Enseignants**Mots clé :** Époque contemporaine, XIXe siècle, identité suisse, monde, Suisse, Croix-Rouge, droit humanitaire

Liste de liens en rapport avec le droit et l'action humanitaires.

09R110-carte 1 – CARTE DES HAUTS LIEUX LIÉS AUX TRADITIONS ET AU DÉBUT DU TOURISME (1, 7)**Type documentaire :** **Format :** pdf (1 page)**Source :** Histoire 10^e, Moyens d'enseignement romands**Liens PER :** [SHS 32](#)**Utilisateurs finaux :** Apprenants, Enseignants**Mots clé :** Époque contemporaine, identité suisse, tourisme, Tell, batailles, mythes fondateurs, fêtes, stations thermales, sanatorium, montagne

Carte (LE p. 131).

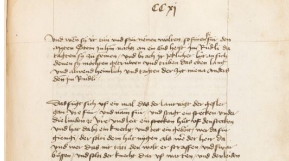
*La carte dispose de calques qui peuvent être ajoutés ou supprimés selon les besoins.***09R110-carte 2 – CARTE DU 1^{er} VOYAGE DE GROUPE EN SUISSE (1, 7)****Type documentaire :** **Format :** pdf (1 page)**Source :** Histoire 10^e, Moyens d'enseignement romands**Liens PER :** [SHS 32](#)**Utilisateurs finaux :** Apprenants, Enseignants**Mots clé :** Époque contemporaine, identité suisse, tourisme, voyage, transport, groupe

Carte (LE p. 138).

*La carte dispose de calques qui peuvent être ajoutés ou supprimés selon les besoins.***09R110-carte 3 – CARTE MUETTE DE LA SUISSE (1, 7)****Type documentaire :** **Format :** pdf (1 page)**Source :** Histoire 10^e, Moyens d'enseignement romands**Liens PER :** [SHS 32](#)**Utilisateurs finaux :** Apprenants, Enseignants**Mots clé :** Époque contemporaine, identité suisse, cantons primitifs, Sempach, Morgarten, Sarnen, Grütli, Berne, mythes fondateurs, batailles

Carte (FE p. 61) pour réaliser l'activité 2.

La carte dispose de calques qui peuvent être ajoutés ou supprimés selon les besoins.

09RN10 – PAGES MANUSCRITES DU LIVRE BLANC DE SARNEN (1)**Type documentaire :** 🌐**Source :** Université de Fribourg**Liens PER :** [SHS 32](#)**Utilisateurs finaux :** Apprenants, Enseignants**Mots clé :** Moyen Âge, XVe siècle, identité suisse, Livre blanc, Sarnen, manuscrit

Pages manuscrites du Livre Blanc de Sarnen.

09RN10 – GUILLAUME TELL DE FRIEDRICH VON SCHILLER (1)Friedrich von Schiller
(1759 - 1805)**Type documentaire :** 🌐**Source :** Google**Liens PER :** [SHS 32](#)**Utilisateurs finaux :** Apprenants, Enseignants**Mots clé :** Époque contemporaine, XIXe siècle, identité suisse, théâtre, drame, Guillaume Tell, Schiller

Texte de l'acte III, tableau III, Scène VI, extrait : « Vite, papa, montre que tu es un tireur ! Il ne croit pas en ton adresse, il pense nous perdre... Pour confondre ce cruel, tire et atteins le but ! » Tiré du site. La fameuse scène du tir de la pomme.

09RN10 – GUILLAUME TELL, OPÉRA DE ROSSINI (1)**Type documentaire :** 🌐**Source :** Opéra online**Liens PER :** [SHS 32](#)**Utilisateurs finaux :** Apprenants, Enseignants**Mots clé :** Époque contemporaine, XIXe siècle, identité suisse, opéra, Guillaume Tell, Rossini**Ressource liée :** [La scène du tir de la pomme par Saarländisches Staatstheater de 2:10 à 2:22](#)

Résumé de l'opéra Guillaume Tell de Rossini. « Véritable poème symphonique avant la lettre, sa fameuse ouverture en quatre mouvements demeure une des pages musicales parmi les plus célèbres. » Tiré du site. Contient de la pub.

09RN10 – « SEMPACH, VIENNE/ZURICH – UN EXEMPLE MAGISTRAL DE CONSTRUCTION HISTORIQUE » (1)**Type documentaire :** 🌐**Source :** Musée national suisse**Liens PER :** [SHS 32](#)**Utilisateurs finaux :** Apprenants, Enseignants**Mots clé :** Moyen Âge, XIVe siècle, identité suisse, Sempach, Winkelried

« A mesure que l'on s'éloigne de l'événement, on en sait de plus en plus sur le héros. Magnifique exemple de construction historique... » Tiré du site.

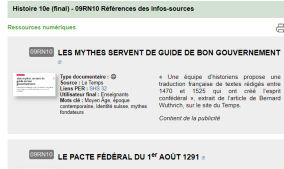
Nombreuses illustrations de la bataille de Sempach.

09RN10 – LE PALAIS DU PARLEMENT À BERNE, SUISSE (1)**Type documentaire :** 📄**Format :** pdf (20 pages)**Source :** Parlement.ch**Liens PER :** [SHS 32](#)**Utilisateurs finaux :** Apprenants, Enseignants**Mots clé :** Époque contemporaine, XIXe siècle, identité suisse, Palais fédéral, architecture, symboles

Brochure de présentation du Palais du Parlement, avec de nombreuses illustrations. « L'importante décoration artistique des façades et de l'intérieur du bâtiment représente l'histoire, l'État fédéral ainsi que la diversité culturelle de la Suisse. » Tiré du site.

09RN10 – A LA DÉCOUVERTE DES HYMNES CANTONAUX (1)**Type documentaire :** 🌐**Source :** RTS**Liens PER :** [SHS 32](#)**Utilisateurs finaux :** Apprenants, Enseignants**Mots clé :** Époque contemporaine, XXIe siècle, identité suisse, hymnes cantonaux

« Entre patriotisme régional et volonté de repli sur soi, les hymnes cantonaux font partie intégrante de l'identité d'une région. Le 12h30 leur consacre une série spéciale à suivre du 24 juillet au 1er août 2017. » Tiré du site.

09RN10 – RÉFÉRENCES DES INFOS-SOURCES (1, 4)**Type documentaire :** 🌐**Source :** Histoire 10^e, Moyens d'enseignement romands**Liens PER :** [SHS 32](#)**Utilisateur final :** Enseignants**Mots clé :** Moyen Âge, Époque contemporaine, identité suisse, infos sources

Ensemble des sites et références indiqués dans les infos-sources du thème. des sites et références indiqués dans les infos-sources du thème.