

HISTOIRE - 11e

Histoire 11e - 10. L'artiste, témoin et acteur de son temps (final)

Ressources numériques

1. Toutes les ressources du thème
2. Pistes de correction
3. Constats
4. Infos-sources
5. Galerie d'images
6. Images d'amorce
7. Cartes (avec calques)



10RN11 corr – PISTES DE CORRECTION DES FICHES DE L'ÉLÈVE (1, 2)

Type documentaire :

Format : pdf (10 pages)

Source : Histoire 11^e, Moyens d'enseignement romands

Liens PER : [SHS 32](#)

Utilisateurs finaux : Apprenants, Enseignants

Mots clé : Artiste, art, témoin, XXe, corrigé

Téléchargement : [Version modifiable](#)

Ressource liée : [Commentaires corrigés](#)

Les pistes de correction illustrent ce qui peut être attendu de l'élève. Elles sont disponibles en format PDF.

Des documents complémentaires sont disponibles :

- en ressource liée, **une version étoffée de commentaires pour l'enseignant.**

- en téléchargement, une version Word modifiable du doc élèves (avertissement: la mise en page risque de bouger).



10RN11 constats 1 – CONSTATS (1, 3)

Type documentaire :

Format : msword (1 page)

Source : Histoire 11^e, Moyens d'enseignement romands

Liens PER : [SHS 32](#)

Utilisateurs finaux : Apprenants, Enseignants

Mots clé : Artiste, art, témoin, XXe, constats

Fiche vierge modifiable avec mise en page du thème, permettant de rédiger les constats.



10RN11 constats 2 – CONSTATS (1, 3)

Type documentaire :

Format : msword (3 pages)

Source : Histoire 11^e, Moyens d'enseignement romands

Liens PER : [SHS 32](#)

Utilisateurs finaux : Apprenants, Enseignants

Mots clé : Artiste, art, témoin, XXe, constats

Tableau permettant de rédiger une synthèse du thème.

10RN11 galerie – HISTOIRE 11^e TH10 GALERIE DES IMAGES DU LE ET DU FE (1, 5)**Type documentaire :** 📖**Format :** msword (1 page)**Source :** Histoire 11^e, Moyens d'enseignement romands**Liens PER :** [SHS 32](#)**Utilisateur final :** Enseignants**Mots clé :** Artiste, art, témoin, XXe, galerie

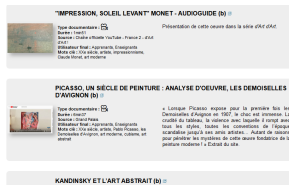
Répertoire de l'ensemble de l'iconographie proposée dans le thème, d'une qualité permettant une projection optimale. Le terme "Image" est à comprendre au sens large, il regroupe tous les documents non-textuels : photographies, infographies et cartes, à l'exception toutefois des cartes élaborées pour le livre qui figurent dans une catégorie spécifique.

10RN11 images amorce – IMAGES D'AMORCE (1, 6)**Type documentaire :** 📖**Format :** msword (1 page)**Source :** Histoire 11^e, Moyens d'enseignement romands**Liens PER :** [SHS 32](#)**Utilisateur final :** Enseignants**Mots clé :** Artiste, art, témoin, XXe, amorce

Images d'amorce sans légende.

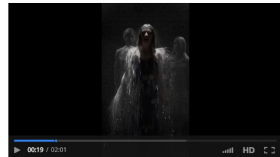
**10RN11-1 – AUDIOGUIDES (1)****Type documentaire :** 🌐**Source :** Histoire 11^e, Moyens d'enseignement romands**Liens PER :** [SHS 32](#)**Utilisateurs finaux :** Apprenants, Enseignants**Mots clé :** Artiste, art, témoin, XXe, audioguide

Ensemble de sites liés à différentes œuvres indiquées par salles dans les fiches de l'élève. Ces sites permettent à l'élève d'aller plus loin dans la compréhension de certaines œuvres.



10RN11-3 – ART POSTAL ET MAIL ART (1)**Type documentaire :** 🌐**Source :** Musée de la poste**Liens PER :** [SHS 32](#)**Utilisateurs finaux :** Apprenants, Enseignants**Mots clé :** Artiste, art, témoin, XXe , mail, poste

Page du site donnant accès à une fiche pédagogique du Musée de la poste à Paris dédiée à l'art postal et au Mail Art, comprenant une définition, un historique et des exemples.

10RN11-4 – THREE WOMEN DE BILL VIOLA, 2008 (1)**Type documentaire :** 📺**Durée :** 2min01**Source :** Dailymotion**Liens PER :** [SHS 32](#)**Utilisateurs finaux :** Apprenants, Enseignants**Mots clé :** Artiste, témoin, XXe , vidéo, art contemporain, arts plastiques

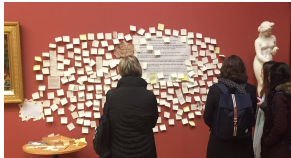
Vidéo concernant le prolongement 4 et le doc 28 du FE, p. 170.

10RN11-5 – REGROUPEMENT DES RN CONCERNANT LES COMPLÉMENTS ARTISTIQUES (CINÉMA, MUSIQUE, BANDE DESSINÉE) (1)**Type documentaire :** 🌐**Source :** Histoire 11^e, Moyens d'enseignement romands**Liens PER :** [SHS 32](#)**Utilisateur final :** Enseignants**Mots clé :** Époque contemporaine, XXe siècle, compléments artistiques, cinéma, musique, bande dessinée, BD

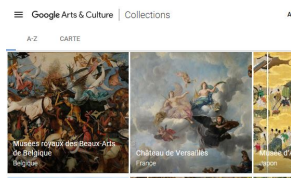
Présentation des œuvres retenues en lien les thèmes 1 à 8 (cinéma, musique et bande dessinée) : résumé, intérêt pour les élèves et séquences pédagogiques les concernant. Liste des liens en rapport avec ces différentes œuvres.

10RN11 – L'ART EST-IL MACHO ? (1)**Type documentaire :** 🌐**Source :** L'Obs avec Rue 89**Liens PER :** [SHS 32](#)**Utilisateurs finaux :** Apprenants, Enseignants**Mots clé :** Artiste, art, témoin, XXe, femme

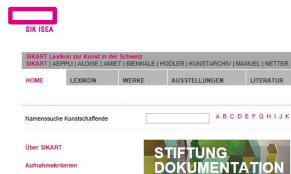
« Quelle place pour les femmes dans le monde de l'art ? Petite, si l'on en croit leur sous-représentation dans les musées. Au Centre Pompidou, une expo propose une histoire de l'art 100% féminine. Mais ce séparatisme des sexes ne pose-il pas lui aussi problème ? » (Tiré du site).

10RN11 – LES MUSÉES INTERROGENT LES CLICHÉS SEXISTES ET XÉNOPHOBES DE LEURS COLLECTIONS (1)**Type documentaire :** 🌐**Source :** Le Temps**Liens PER :** [SHS 32](#)**Utilisateur final :** Enseignants**Mots clé :** Artiste, art, témoin, XXe, marché, sexisme

« Pour comprendre une époque et ses fantasmes, [...] les musées s'inscrivent [...] dans une relecture vivifiante de leurs œuvres, à la lumière des débats actuels. Ou quand le mouvement #MeToo bouscule la culture muséale. » (Tiré du site).

10RN11 – GOOGLE, ARTS ET CULTURE (1)**Type documentaire :** 🌐**Source :** Googleartproject**Liens PER :** [SHS 32](#)**Utilisateurs finaux :** Apprenants, Enseignants**Mots clé :** Artiste, art, témoin, XXe, peintre, peinture, galerie

Service en ligne permettant de visiter virtuellement différents musées.

10RN11 – SIKART, DICTIONNAIRE SUR L'ART EN SUISSE (1)**Type documentaire :** 🌐**Source :** Sikart**Liens PER :** [SHS 32](#)**Utilisateurs finaux :** Apprenants, Enseignants**Mots clé :** Artiste, art, témoin, XXe, peintre, peinture, galerie, Suisse

Dictionnaire sur l'art en Suisse. Recherche d'après le nom de l'artiste.

10RN11 – TRAVAILLER DANS L'OMBRE POUR ÉCLAIRER LE MONDE (1)



Type documentaire : 🌐

Source : AFP

Liens PER : [SHS 32](#)

Utilisateurs finaux : Apprenants, Enseignants

Mots clé : Artiste, art, témoin, XXe, photographie, Tzortzinis, Kos

Angelos Tzortzinis relate le contexte dans lequel la photographie de l'enfant de l'île de Kos a été réalisée. Il explique son parcours et sa façon de travailler.

10RN11 – LE MUSÉE GUGGENHEIM DE BILBAO (1)



Type documentaire : 🌐

Source : INA

Liens PER : [SHS 32](#)

Utilisateurs finaux : Apprenants, Enseignants

Mots clé : Artiste, art, témoin, XXe, musée, Guggenheim, Bilbao

Reportage du Journal de 20 heures (1998). « Un an après son inauguration, le musée Guggenheim de Bilbao connaît un grand succès. Son ouverture a permis à cette ville industrielle durement touchée par la crise économique d'attirer de nombreux visiteurs. » (Tiré du site).
Contexte historique et éclairage média disponibles.

10RN11 – LES PREMIÈRES PEINTURES (1)

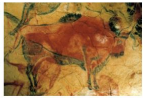
Les premières peintures

Frederic Bellet

Avant de se représenter au Néolithique, à des degrés modestes sur des rochers en calcaire au fort déclin espagnol, la peinture préhistorique naît et s'exprime véritablement au Paléolithique, dans les profondeurs des cavernes : c'est l'art pariétal. Les premières peintures, toutes dues, pense-t-on, à Homo sapiens.

Historique de la découverte

En 1868, l'archéologue anglais écossais Henry de Saule, premier à donner le terme de préhistorique aux peintures de la Grotte d'Enlène, est rattrapé et déçu. Mais l'on ne fait son chemin et, en 1909, la découverte des 150 gravures et peintures de la grotte de Lascaux (France) marque véritablement le début de l'histoire de la préhistoire. Une acceptation de l'existence collective et commune en 1909 dans le monde entier, sous l'égide d'un scientifique « du préhistorien Ernst Haeckel : l'histoire du Paléolithique est bel et bien un art ! » (L'œuvre, Allemagne).



Type documentaire : 🌐

Source : Hominides.com

Liens PER : [SHS 32](#)

Utilisateurs finaux : Apprenants, Enseignants

Mots clé : Artiste, art, témoin, XXe, préhistoire, peinture, pariétal

« La peinture préhistorique naît et s'exprime véritablement au Paléolithique, dans les profondeurs des cavernes : c'est l'art pariétal, les premières peintures, toutes dues, pense-t-on, à Homo sapiens. » (Tiré du site).
Article abordant les thèmes, les techniques utilisées, les sites les plus remarquables et la question : « est-ce de l'art ? »
Liens vers le dossier *Art préhistorique* très fourni.